

## TOUFLERS

# Estimation des populations impactées par l'exposition au bruit

Estimation des populations impactées sur le territoire de Lille Métropole

Répartition de la population par tranche de bruit

Estimation des populations impactées sur la commune

Répartition de la population par source de bruit

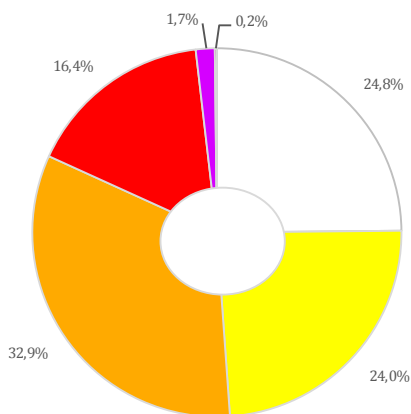
- 1 - Situation en multi-exposition (toutes sources de bruit confondues)
- 2 - Situation en matière de Bruit routier
- 3 - Situation en matière de Bruit ferré LGV (Ligne à grande vitesse)
- 4 - Situation en matière de Bruit ferré VC ( Voies conventionnelles)
- 5 - Situation en matière de Bruit industriel
- 6 - Situation en matière de Bruit aérien

# Estimation des populations impactées sur le territoire de Lille Métropole

## Répartition de la population par tranche de bruit

Les chiffres suivants montrent la répartition par tranche de bruit pour l'ensemble du territoire de Lille Métropole et pour toutes les sources de bruit cumulées (routiers, ferrés, industriels et aériens).

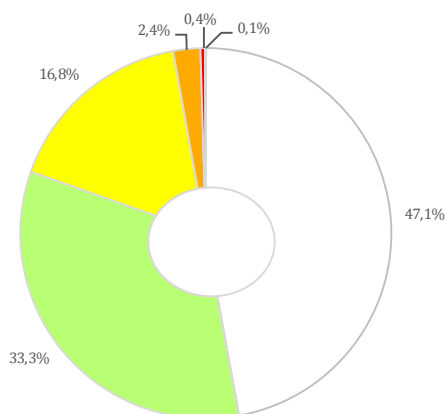
### La journée (sur 24h) – indicateur Lden



Lden db(A)	Population	%	Établissements sensibles		%
			Scolaire	Santé	
< 55	273 230	24,8%	195	17	18,6%
55-60	264 266	24,0%	187	40	17,9%
60-65	362 114	32,9%	306	53	29,3%
65-70	179 975	16,4%	184	37	17,6%
70-75	18 257	1,7%	14	5	1,3%
≥ 75	1 993	0,2%	6	2	0,6%

□ < 55    ■ 55-60    ■ 60-65    ■ 65-70    ■ 70-75    ■ ≥ 75

### La nuit (22h-06h) – indicateur Ln



Ln db(A)	Population	%	Établissements sensibles		%
			Scolaire	Santé	
< 50	518 386	47,1%	357	50	34,1%
50-55	365 880	33,3%	317	58	30,3%
55-60	184 545	16,8%	183	34	17,5%
60-65	25 910	2,4%	25	9	2,4%
65-70	4 443	0,4%	9	1	0,9%
70-75	646	0,1%	1	2	0,1%
≥ 75	25	0,0%	0	0	0,0%

□ < 50    ■ 50-55    ■ 55-60    ■ 60-65    ■ 65-70    ■ 70-75    ■ ≥ 75

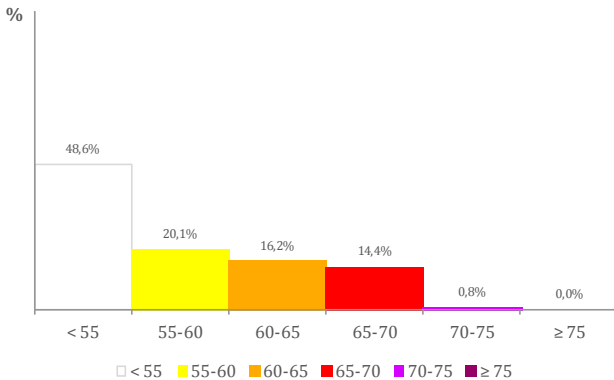
# Estimation des populations impactées sur la commune

## Répartition de la population par source de bruit

Les tableaux suivants présentent les résultats de l'évaluation de l'exposition au bruit des populations (nombre d'habitants) et des établissements sensibles (nombre de bâtiments) de la commune concernée.

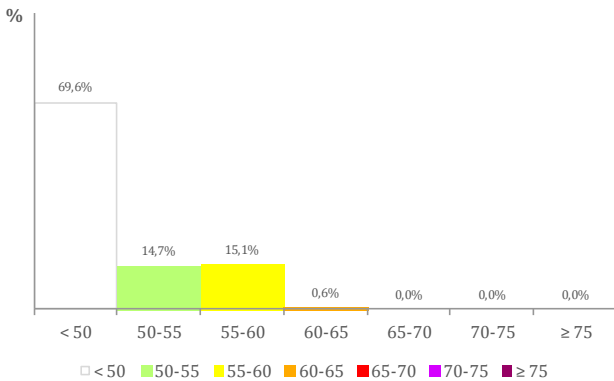
### 1 - Situation en multi-exposition (toutes sources de bruit confondues)

#### La journée (sur 24h) – indicateur Lden



Lden db(A)	Population	%	Etablissements sensibles		%
			Scolaire	Santé	
< 55	1 792	48,6%	1	0	33,3%
55-60	741	20,1%	1	0	33,3%
60-65	597	16,2%	0	0	0,0%
65-70	530	14,4%	1	0	33,3%
70-75	31	0,8%	0	0	0,0%
≥ 75	0	0,0%	0	0	0,0%

#### La nuit (22h-06h) – indicateur Ln



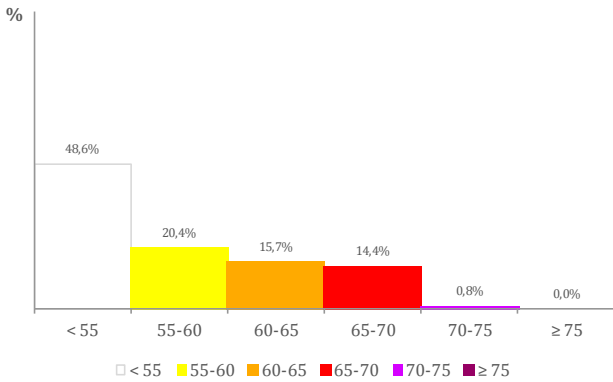
Ln db(A)	Population	%	Etablissements sensibles		%
			Scolaire	Santé	
< 50	2 569	69,6%	2	0	66,7%
50-55	544	14,7%	0	0	0,0%
55-60	557	15,1%	1	0	33,3%
60-65	21	0,6%	0	0	0,0%
65-70	0	0,0%	0	0	0,0%
70-75	0	0,0%	0	0	0,0%
≥ 75	0	0,0%	0	0	0,0%

# Estimation des populations impactées sur la commune

## Répartition de la population par source de bruit

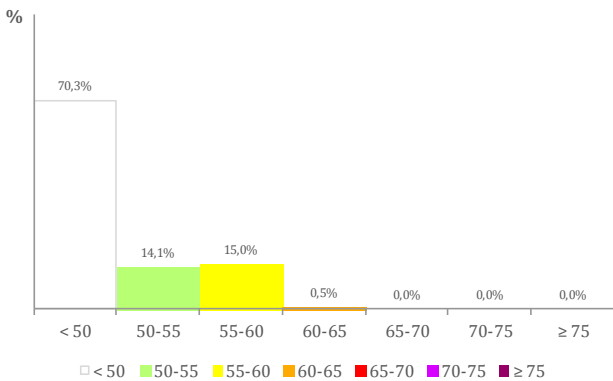
### 2- Situation en matière de Bruit routier

#### La journée (sur 24h) – indicateur Lden



Lden db(A)	Population	%	Etablissements sensibles		%
			Scolaire	Santé	
< 55	1 795	48,6%	1	0	33,3%
55-60	754	20,4%	1	0	33,3%
60-65	581	15,7%	0	0	0,0%
65-70	530	14,4%	1	0	33,3%
70-75	31	0,8%	0	0	0,0%
≥ 75	0	0,0%	0	0	0,0%
> Valeur limite	270	7,3%	0	0	0,0%

#### La nuit (22h-06h) – indicateur Ln



Ln db(A)	Population	%	Etablissements sensibles		%
			Scolaire	Santé	
< 50	2 596	70,3%	2	0	66,7%
50-55	521	14,1%	0	0	0,0%
55-60	554	15,0%	1	0	33,3%
60-65	20	0,5%	0	0	0,0%
65-70	0	0,0%	0	0	0,0%
70-75	0	0,0%	0	0	0,0%
≥ 75	0	0,0%	0	0	0,0%
> Valeur limite	1	0,0%	0	0	0,0%

# Estimation des populations impactées sur la commune

## Répartition de la population par source de bruit

### 3- Situation en matière de Bruit ferré LGV (Ligne à grande vitesse)

Lden db(A)	Population	%	Etablissements sensibles		%
			Scolaire	Santé	
< 55	3 691	100,0%	3	0	100,0%
55-60	0	0,0%	0	0	0,0%
60-65	0	0,0%	0	0	0,0%
65-70	0	0,0%	0	0	0,0%
70-75	0	0,0%	0	0	0,0%
≥ 75	0	0,0%	0	0	0,0%
> Valeur limite	0	0,0%	0	0	0,0%

Ln db(A)	Population	%	Etablissements sensibles		%
			Scolaire	Santé	
< 50	3 691	100,0%	3	0	100,0%
50-55	0	0,0%	0	0	0,0%
55-60	0	0,0%	0	0	0,0%
60-65	0	0,0%	0	0	0,0%
65-70	0	0,0%	0	0	0,0%
70-75	0	0,0%	0	0	0,0%
≥ 75	0	0,0%	0	0	0,0%
> Valeur limite	0	0,0%	0	0	0,0%

### 4- Situation en matière de Bruit ferré VC (Voies conventionnelles)

Lden db(A)	Population	%	Etablissements sensibles		%
			Scolaire	Santé	
< 55	3 691	100,0%	3	0	100,0%
55-60	0	0,0%	0	0	0,0%
60-65	0	0,0%	0	0	0,0%
65-70	0	0,0%	0	0	0,0%
70-75	0	0,0%	0	0	0,0%
≥ 75	0	0,0%	0	0	0,0%
> Valeur limite	0	0,0%	0	0	0,0%

Ln db(A)	Population	%	Etablissements sensibles		%
			Scolaire	Santé	
< 50	3 691	100,0%	3	0	100,0%
50-55	0	0,0%	0	0	0,0%
55-60	0	0,0%	0	0	0,0%
60-65	0	0,0%	0	0	0,0%
65-70	0	0,0%	0	0	0,0%
70-75	0	0,0%	0	0	0,0%
≥ 75	0	0,0%	0	0	0,0%
> Valeur limite	0	0,0%	0	0	0,0%

### 5- Situation en matière de Bruit industriel

Lden db(A)	Population	%	Etablissements sensibles		%
			Scolaire	Santé	
< 55	3 691	100,0%	3	0	100,0%
55-60	0	0,0%	0	0	0,0%
60-65	0	0,0%	0	0	0,0%
65-70	0	0,0%	0	0	0,0%
70-75	0	0,0%	0	0	0,0%
≥ 75	0	0,0%	0	0	0,0%
> Valeur limite	0	0,0%	0	0	0,0%

Ln db(A)	Population	%	Etablissements sensibles		%
			Scolaire	Santé	
< 50	3 691	100,0%	3	0	100,0%
50-55	0	0,0%	0	0	0,0%
55-60	0	0,0%	0	0	0,0%
60-65	0	0,0%	0	0	0,0%
65-70	0	0,0%	0	0	0,0%
70-75	0	0,0%	0	0	0,0%
≥ 75	0	0,0%	0	0	0,0%
> Valeur limite	0	0,0%	0	0	0,0%

### 6- Situation en matière de Bruit aérien

Lden db(A)	Population	%	Etablissements sensibles		%
			Scolaire	Santé	
< 55	3 691	100,0%	3	0	100,0%
55-60	0	0,0%	0	0	0,0%
60-65	0	0,0%	0	0	0,0%
65-70	0	0,0%	0	0	0,0%
70-75	0	0,0%	0	0	0,0%
≥ 75	0	0,0%	0	0	0,0%
> Valeur limite	0	0,0%	0	0	0,0%

Ln db(A)	Population	%	Etablissements sensibles		%
			Scolaire	Santé	
< 50	3 691	100,0%	3	0	100,0%
50-55	0	0,0%	0	0	0,0%
55-60	0	0,0%	0	0	0,0%
60-65	0	0,0%	0	0	0,0%
65-70	0	0,0%	0	0	0,0%
70-75	0	0,0%	0	0	0,0%
≥ 75	0	0,0%	0	0	0,0%
> Valeur limite	-	-	-	-	-